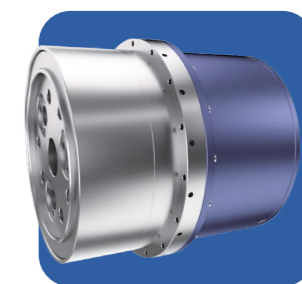
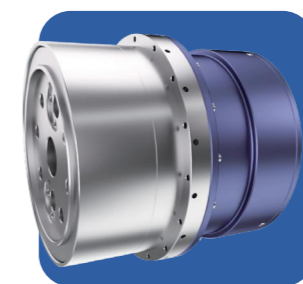
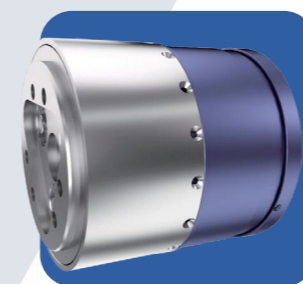


WEV-S系列减速机产品手册

Product manual



上海羿弓精密科技有限公司

官方网站: www.wingbow.com.cn

研发中心: 上海市徐汇区龙兰路277号东航滨江中心T1栋7层

制造中心: 上海市松江区九亭镇九新公路800号2幢

上海羿弓精密科技有限公司
Shanghai Wingbow Precision Technology Co.,Ltd.

目录

DIRECTORY

P1
公司简介
COMPANY PROFILE

P5
产品特点
PRODUCT FEATURES

P9
基本参数表
PARAMETER TABLE

P3
产品介绍
PRODUCT INTRODUCTION

P7
应用场景
APPLICATION SCENARIO

科技之美 见于精微之处

The beauty of tech lies in precision

WEV-S

公司简介

COMPANY PROFILE

上海羿弓精密科技有限公司成立于2017年12月，聚焦于工业机器人用RV精密减速机研发、设计、生产与销售，2020年通过国家高新技术企业认定及ISO 9001:2015体系认证。

公司致力于自主研发，拥有强大的创新研发能力、定制化服务能力与高精度加工能力。目前公司在多学科仿真技术、核心零部件配对算法、高精度摆线轮齿廓修形算法、正向设计软件等关键技术取得了创新性突破。

公司采用“工业4.0”先进工业制造理念，自主研发设计了一套适应减速机全产品生命周期的智能工厂管理系统。该系统包含全自动装配线、自研高精度高速率关键零部件检测系统、自研支持智能决策的集采购、生产、质量、仓储管理为一体柔性数字化制造WMES系统等三大核心技术。公司一期生产基地年产RV减速机可达3万台，二期生产基地建设投入使用后产能可达10万台。

在疾驰而来的“智能+”时代，公司高度契合国家产业导向，坚持以创新为驱动、以客户为根本、以品质为生命，以优质的产品、先进的技术为用户提供完美的解决方案，以科技创新成就用户美好梦想。

WEV-S减速机关节模组

主要应用于康复机器人、并联机器人、协作机器人及其它高速高承载场合



4 大功能模块 高度集成

- 01. 无框力矩电机
- 02. 低压直流驱动器
- 03. 小型化WRV减速机
- 04. 双绝对值编码器

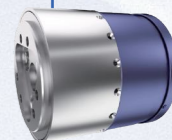
WEV-S减速机产品结构

WEV-S系列是羿弓精密全新推出的将超小型RV减速机、伺服电机、电机驱动器进行一体化设计的紧凑型模块化产品，具有高精度，高刚性的特点。

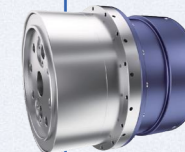
WEV-S减速机产品特点

主要应用于康复机器人、并联机器人、协作机器人及其它高速高承载场合

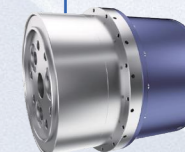
6 大优势 天生强者



WEV-80S



WEV-100S



WEV-120S



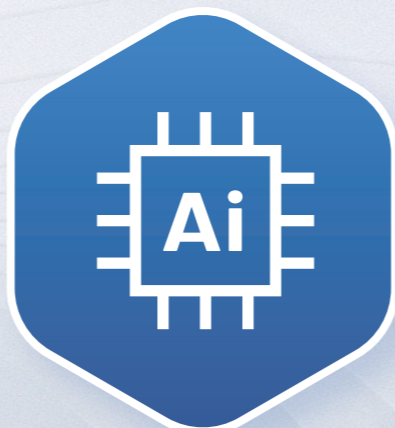
更灵活

支持主流CAN、ETHERCAT协议，也支持定制



更紧凑

直径仅为97mm 却能提供80Nm的高扭矩输出。



更智能

搭配WEVCOMM软件，可以监控关节的运行曲线，进行参数配置。



更长寿

连续运行寿命可达6000小时。



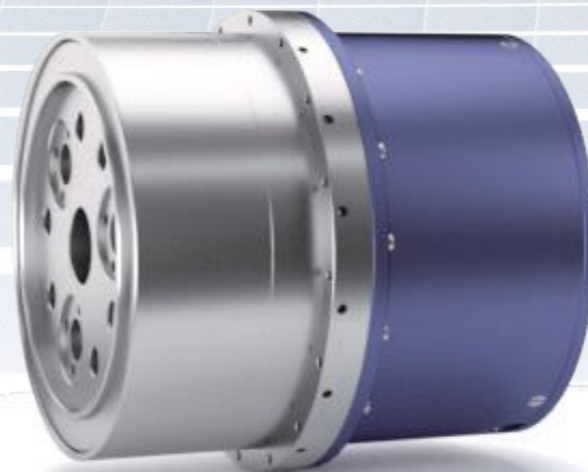
更卓越

输出端重复定位精度可达1ARCMIN



更简单

三种规格全面应对不同轴数和运动要求，轻松选型易于组装。

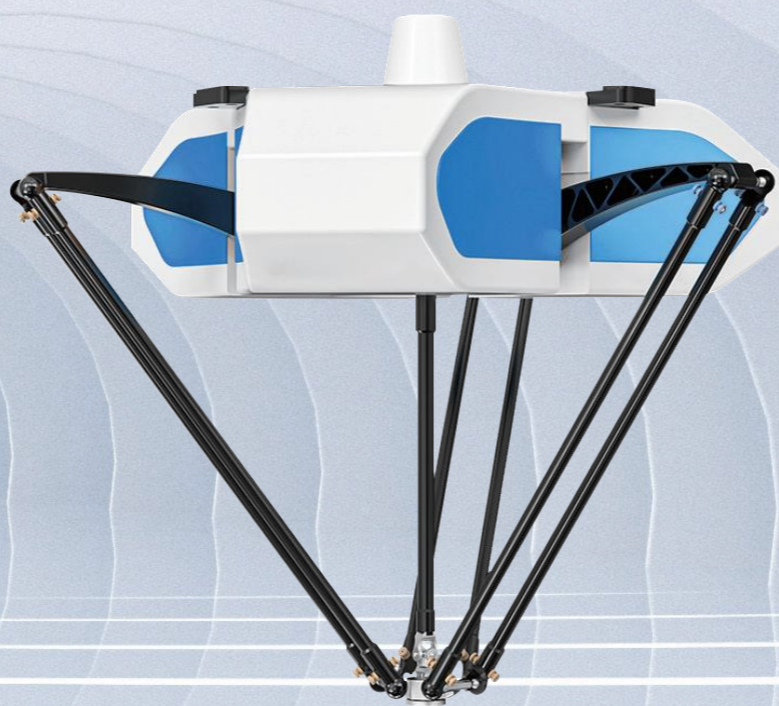


WEV-S减速机应用场景

主要应用于康复机器人、并联机器人、协作机器人及其它高速高承载场合



康复机器人



并联机器人



协作机器人

WEV-S减速机基本参数表

主要应用于康复机器人、并联机器人、协作机器人及其它高速高承载场合

系列		WEV-S		
型号		WEV-80S	WEV-100S	WEV-120S
减速比		1:106	1:121	1:121
额定输出扭矩	N.m	80	100	120
启动、停止许用扭矩	N.m	200	250	300
直流电压48VDC	最大转速	rpm	37	33
	额定转速	rpm	28	24
	最大电流	Arms	31	31
	额定电流	Arms	10.3	10.3
	转矩常数	N.m/Arms	0.106	0.106
	电机相电阻	Ohms	0.165	0.165
	电机相电感	mH	0.415	0.415
	电机反点动势	Vrms/krpm	7.4	7.4
绝对角度编码器	编码器类型	双中空单圈绝对角度编码器, 单圈17位 (23位需定制)		
	单圈分辨率	2 ¹⁷ (131072)		
	通讯协议	SSI/Tamagawa/BiSS-C 协议		
	多圈计数	无		
通讯方式	EtherCat/CAN/(ModbusTcp/ModbusRTU需定制)			
绝对定位精度	arc sec	60"	70"	60"
扭矩刚度	X10 ⁴ N.m/rad	24	24	30
质量 (不带制动器)	kg	3.2	3.1	3.3
长度 (L)	mm	112	117	121
外直径 (D)	mm	98	102	102
中空孔直径 (d)	mm	0	0	0
电机极数		16		
电机绝缘		耐热等级: F(155°C)		
		绝缘电阻: 500MΩ以上 (DC500V)		
		绝缘耐压: AC500V (1sec)		
保护结构<防水防尘等级>		<IP54>		